



Zur Verstärkung unseres Teams suchen wir zur **Festanstellung** zum nächstmöglichen Zeitpunkt einen:

Eisenbahnbetriebsleiter (m/w/d)

Ihre Aufgaben:

Sie arbeiten als Eisenbahnbetriebsleiter/in bei unseren Kunden und sind bei Projekten mit eisenbahnbetrieblichen bzw. eisenbahntechnischen Aufgabenstellungen eingebunden.

- Verantwortung für die sichere und wirtschaftliche Durchführung des Eisenbahnbetriebes nach nationalen, eisenbahnrechtlichen Vorgaben gemäß Eisenbahnbetriebsleiterverordnung
- Gewährleistung der Weiterentwicklung, Umsetzung und Anwendung des Sicherheitsmanagementsystems
- Erstellung von Anordnungen und Regelwerken sowie Überwachung der sicherheitsrelevanten Rechtsvorschriften und Anweisungen der Aufsichtsbehörden
- Mitwirkung bei der Planung und Umsetzung von Betriebskonzepten
- Umsetzung der Anforderungen der Sicherheit und Ordnung der Bahnanlagen und Fahrzeuge
- Überwachung und Kontrolle der Fahrzeuge und des Personals
- Projektaufgaben im Auftrag des Kunden

Ihr Profil:

- Sie sollten eine abgeschlossene Prüfung als Eisenbahnbetriebsleiter für öffentliche Eisenbahnen nach Eisenbahnbetriebsleiter-Prüfverordnung (EBPV) vorweisen können oder sich in der Vorbereitung auf eine solche Prüfung befinden.
- Vorzugsweise Erfahrung im Schienengüterverkehr
- Durchsetzungsvermögen sowie eine ausgeprägte Sozialkompetenz
- Hohes Engagement sowie eine schnelle und zielorientierte Arbeitsweise

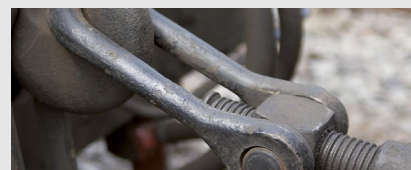
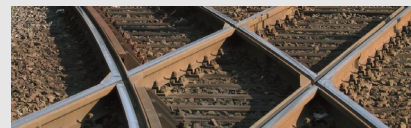
Ihre Vorteile:

Wir bieten Ihnen eine interessante und abwechslungsreiche Tätigkeit, eine sehr gute Einbindung in ein engagiertes Team fachlich kompetenter Mitarbeiter sowie ein ansprechendes Vergütungspaket mit flexiblen Arbeitszeiten und diverse Weiterbildungsmöglichkeiten.

Sind Sie an einer spannenden beruflichen Herausforderung interessiert? Nutzen Sie die Chance, mit uns gemeinsam die Zukunft zu gestalten und bewerben Sie sich doch gleich per E-Mail unter Angabe Ihrer Verfügbarkeit und Ihrer Gehaltsvorstellungen. Für Vorabinformationen stehen wir Ihnen gern zur Verfügung. Wir freuen uns auf Ihre Bewerbung!

Die Kompetenz für Schienen- gebundene Verkehre GmbH (KSV) mit Sitz in Leipzig ist ein Unternehmen der TEX-Gruppe und erbringt seit über 10 Jahren erfolgreich im In- und Ausland Beratungs- und Ingenieur- dienstleistungen zu vielen eisenbahnbetrieblichen und eisenbahntechnischen Themen.

Die KSV beschäftigt hoch- qualifizierte Ingenieure und Techniker mit langjährigen Erfahrungen im schienen- gebundenen Verkehr.



Kompetenz für Schienengebundene Verkehre GmbH

Ludwig-Erhard-Straße 55a
04103 Leipzig

Tel.: +49 341 998 2055
E-Mail: bewerbung@ksv-europe.de

Erfahren Sie mehr:
www.ksv-europe.de